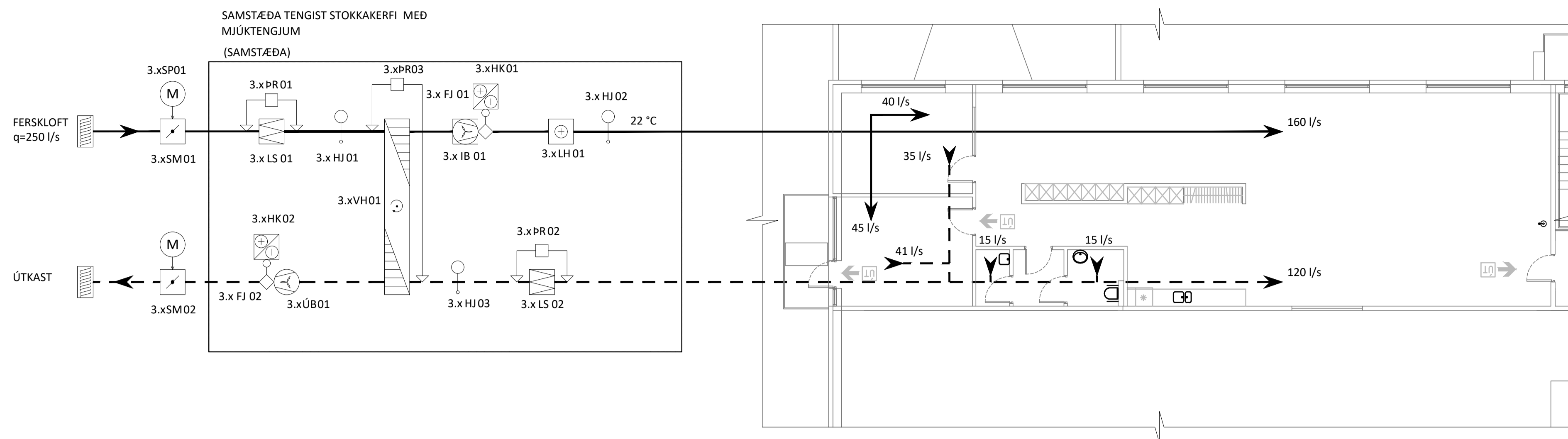


KERFISMYND - KERFI 3.1 & 3.2



KERFISLÝSING - KERFI 3.1 & 3.2

KERFIÐ ER INNBLÁSTURS- OG ÚTSOGSKERFI FYRIR SKRIFSTOFUR, MATSAL OG LOKJÓÐ INNRYMI. HLUTVERK KERFISINS ER AÐ SJÁ FYRIR LOFTSKIPTUM MED ALMENNRI LOFTRÆSINGU. Í KERFINU ERU EFTIRHITARI SEM SÉR FYRIR AÐ HALDA HITASTIGI Í RÝMUM Á INNSTILTU GILDI.

LOFTRÆSING ER MED EINNI BLÁSARASAMSTÆÐU MED INNBLÆSTRI OG ÚTSOGI. ÚTILOFT ER TEKID GEGNUM INNTAK Á ÞAKI HÚSSINS, SÍAD, FORHITAD Í VARMANÝTIHJÓLI OG BLÁSID GEGNUM HLJÓÐGILDRUR OG INN Í RÝMI GEGNUM EFTIRHITARA (RAFMAGN) OG DREIFARA.

ÚTSOG ER UM TÚÐUR, LOFT ER SÍAD, LEITT Í GEGNUM VARMANÝTIHJÓL OG BLÁSID ÚT UM ÚTKASTVENTIL Á ÞAKI. LOFTRÆSISAMSTÆÐAN ER STAÐSETT VIÐ LOFT OFAN VIÐ SALERNISKJARNNA. LOFTRÆSISAMSTÆÐAN ER MED ADSKILDUM INNBLÁSTURS OG ÚTSOGSHLUTA SEM TENGÐUR ER MED HJÓLVARMANÝTI. GERT ER RÁÐ FYRIR SAMSTÆÐA KOMI MED ÖLLUM STJÓRNÞUNADI, TIL STÝRINGAR Á INN OG ÚTKASTLOKUM, HRAÐA BLÁSARA, STÝRINGU VARMANÝTIHJÓLS, .

VIÐ BOD FRÁ BRUNAVIÐVÖRUNARKERFI STÖÐVAST BLÁSARAR, FRÁ- OG INNTAKSLOKUR LOKA ÁSAMT REYK OG BRUNALOKUM.

TÆKJALISTI - KERFI 3.1 & 3.2

NR.	TÆKI	HLUTVERK / AFKÖST
3.xSP01-02	INN- ÚTTAKSLOKUR	ÞÉTTLEIKAFLOKKUR 3 (EN 1751)
3.xSM01-02	LOKUMÓTOR	(ON/OFF) MED GORMI
3.xLS01-02	SÍA	F7 (EN779)
3.xPR01-03	PRÝSTINEMI (SÍUVAKI)	MÆLIR MISMUNAPRÝSTING
3.xIB01	INNBLÁSARI	AFKÖST q=350 l/s @ 150 Pa PRÝSTIFALL UTAN SAMSTÆÐU
3.xUB01	ÚTSOGSBLÁSARI	AFKÖST q=350 l/s @ 150 Pa PRÝSTIFALL UTAN SAMSTÆÐU
3.xLH01	LOFTHITARI (RAFMAGN)	3,5 kW, LOFTMAGN q=250 l/s, LOFTHITASTIG +10/+22°C
3.xHN01-03	HITANEMAR	HITANEMAR Í STOKK
3.xHK01	HRAÐASTÝRING	
3.xFJ01-02	FLÆÐINEMI	

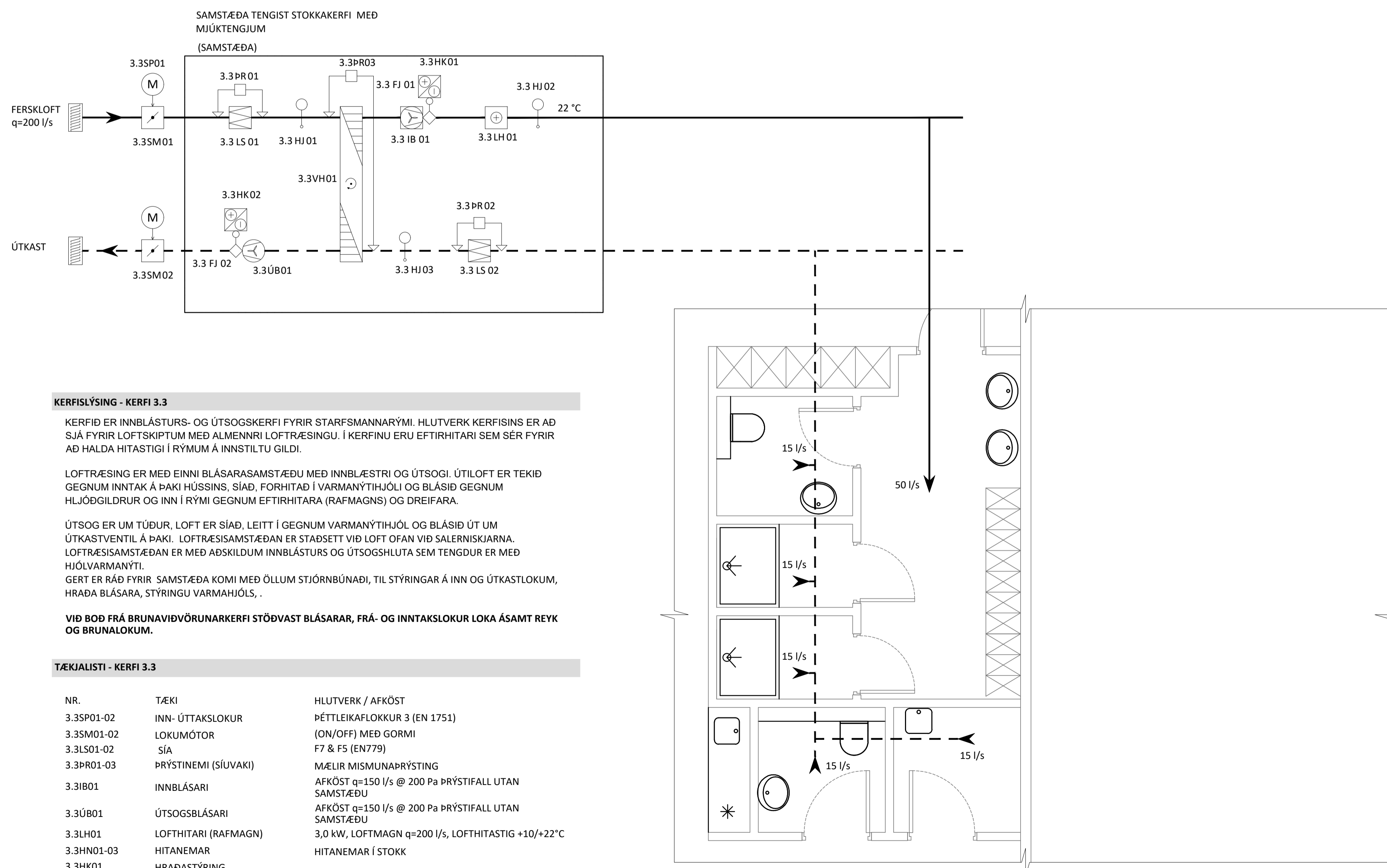
ÁRITUN BYGGINGARFULLTRÚA

ÁRITUN HÖNNUNARSTJÓRA: KT.
SÉRUPPRÁTTUR Í SAMRÆMI VIÐ GILDANDI AÐALUPPRÁTT.
VERKNR: EINHELLA 1, mhl 01 DAGS.ÚTG: 17.08.22

ÚTGÁFUERILL

ÚTG. DAGS. LÝSING
A 04.07.23 BREYTT SKIPULAG

KERFISMYND - KERFI 3.3



KERFISLÝSING - KERFI 3.3

KERFIÐ ER INNBLÁSTURS- OG ÚTSOGSKERFI FYRIR STARFSMANNARÝMI. HLUTVERK KERFISINS ER AÐ SJÁ FYRIR LOFTSKIPTUM MED ALMENNRI LOFTRÆSINGU. Í KERFINU ERU EFTIRHITARI SEM SÉR FYRIR AÐ HALDA HITASTIGI Í RÝMUM Á INNSTILTU GILDI.

LOFTRÆSING ER MED EINNI BLÁSARASAMSTÆÐU MED INNBLÆSTRI OG ÚTSOGI. ÚTILOFT ER TEKID GEGNUM INNTAK Á ÞAKI HÚSSINS, SÍAD, FORHITAD Í VARMANÝTIHJÓLI OG BLÁSID GEGNUM HLJÓÐGILDRUR OG INN Í RÝMI GEGNUM EFTIRHITARA (RAFMAGN) OG DREIFARA.

ÚTSOG ER UM TÚÐUR, LOFT ER SÍAD, LEITT Í GEGNUM VARMANÝTIHJÓL OG BLÁSID ÚT UM ÚTKASTVENTIL Á ÞAKI. LOFTRÆSISAMSTÆÐAN ER STAÐSETT VIÐ LOFT OFAN VIÐ SALERNISKJARNNA. LOFTRÆSISAMSTÆÐAN ER MED ADSKILDUM INNBLÁSTURS OG ÚTSOGSHLUTA SEM TENGÐUR ER MED HJÓLVARMANÝTI. GERT ER RÁÐ FYRIR SAMSTÆÐA KOMI MED ÖLLUM STJÓRNÞUNADI, TIL STÝRINGAR Á INN OG ÚTKASTLOKUM, HRAÐA BLÁSARA, STÝRINGU VARMANÝTIHJÓLS, .

VIÐ BOD FRÁ BRUNAVIÐVÖRUNARKERFI STÖÐVAST BLÁSARAR, FRÁ- OG INNTAKSLOKUR LOKA ÁSAMT REYK OG BRUNALOKUM.

TÆKJALISTI - KERFI 3.3

NR.	TÆKI	HLUTVERK / AFKÖST
3.3SP01-02	INN- ÚTTAKSLOKUR	ÞÉTTLEIKAFLOKKUR 3 (EN 1751)
3.3SM01-02	LOKUMÓTOR	(ON/OFF) MED GORMI
3.3LS01-02	SÍA	F7 & F5 (EN779)
3.3PR01-03	PRÝSTINEMI (SÍUVAKI)	MÆLIR MISMUNAPRÝSTING
3.3IB01	INNBLÁSARI	AFKÖST q=150 l/s @ 200 Pa PRÝSTIFALL UTAN SAMSTÆÐU
3.3UB01	ÚTSOGSBLÁSARI	AFKÖST q=150 l/s @ 200 Pa PRÝSTIFALL UTAN SAMSTÆÐU
3.3LH01	LOFTHITARI (RAFMAGN)	3,0 kW, LOFTMAGN q=200 l/s, LOFTHITASTIG +10/+22°C
3.3HN01-03	HITANEMAR	HITANEMAR Í STOKK
3.3HK01	HRAÐASTÝRING	
3.3FJ01-02	FLÆÐINEMI	

KVARDI ehf. Netthýli 2E, 110 Reykjavík
Sími: 851 1213 Netfang: gummi@ktr.is

EINHELLA 1, mhl 01

HAFNARFIRDI

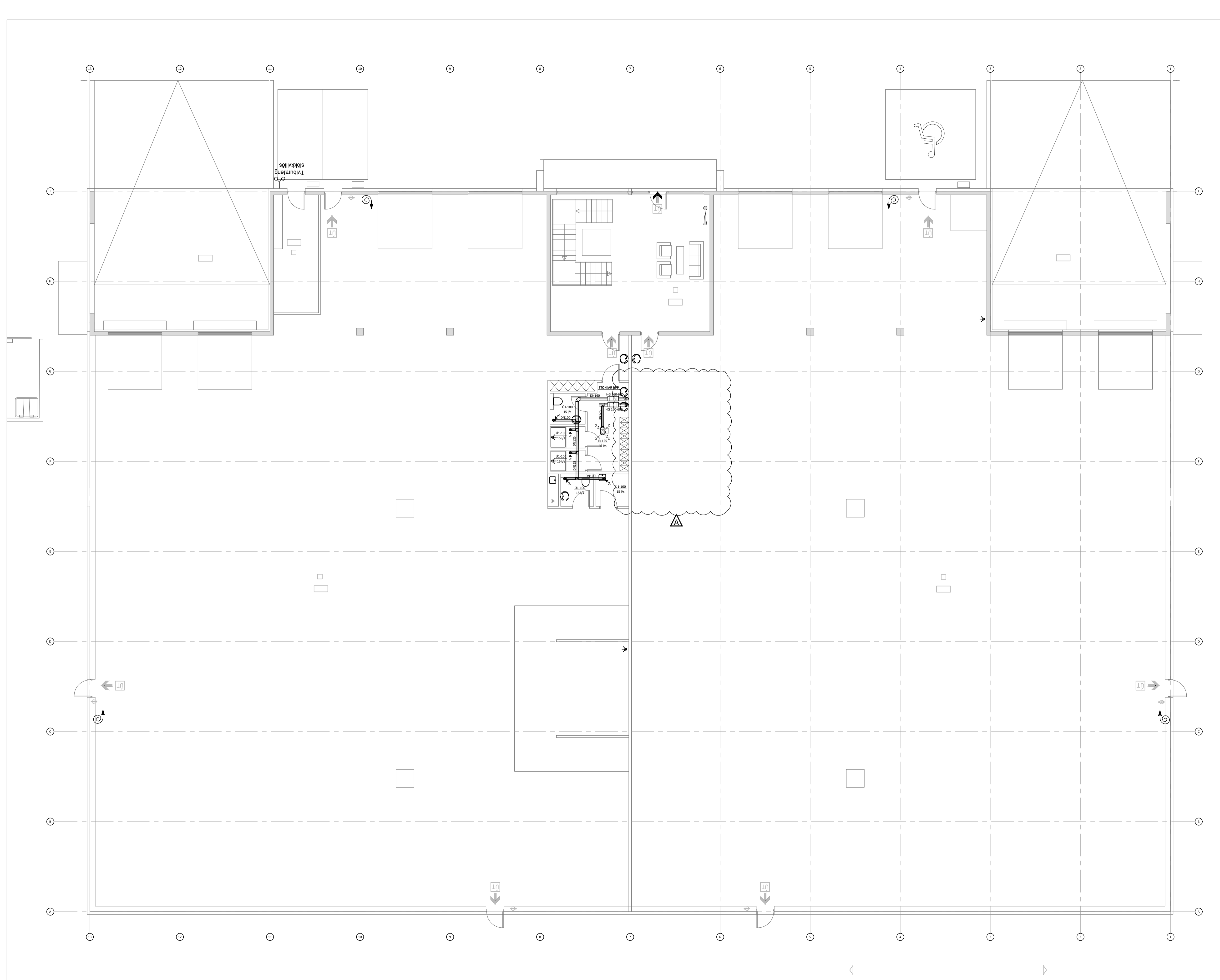
LOFTRÆSIKERFI
KERFISMYNDIR
KERFI 3.1, 3.2 & 3.3

SAMÞYKKT KT.
HÖNNUNUR NETFANG YFIRFARIÐ DAGS. SAMP.
GP gummi@ktr.is SEG 18.01.23
MKV. (A1) VERKNUMER TEIKN. NR. BR.ÚTG.

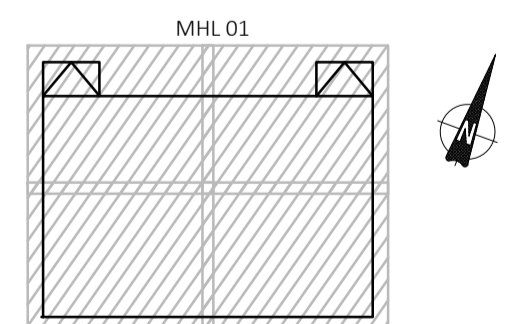
- 22003 3-0001 A

Jón M. Halldórsson 091162-3509
ÁRITUN HÖNNUNARSTJÓRA: KT.
SÉRUPPRÁTTUR Í SAMRÆMI VÍÐ GILDANDI AÐALUPPRÁTT.
VERKNR: EINHELLA 1, mhl 01 DAGS.ÚTG: 17.08.22

ÚTGÁFUFRILL
ÚTG. DAGS. LYSING
A 04.07.23 BREYTT SKIPULAG



LYKILMYND



KVARDI ehf
Tækni- og ráðgjafabjónusta
Netthýl 2E, 110 Reykjavík
Sími: 851 1213
Netfang: gummi@ktr.is

EINHELLA 1, mhl 01
HAFNARFIRÐI

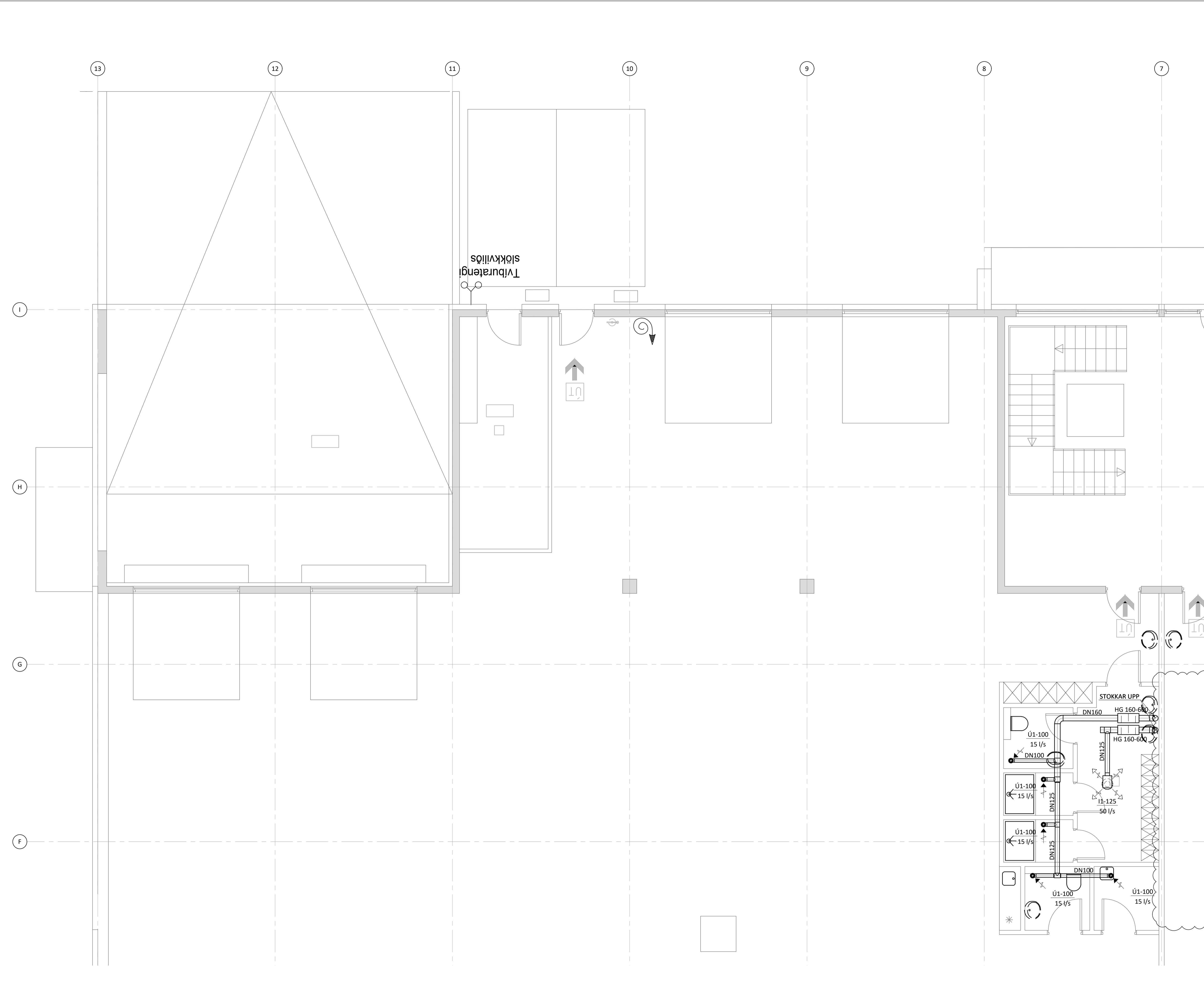
LOFTRÆSIKERFI
GRUNNMÝND 1. HÆÐ
YFIRLITSMÝND

SAMÞYKKT KT.
HÖNNUÐUR NETFANG YFIRFARID DAGS. SAMP.
GP gummi@ktr.is SEG 18.01.23
Mkv. (A1) VERKNUMER TEIKN. NR. BR.ÚTG.
1:100 22003 3-1100 A

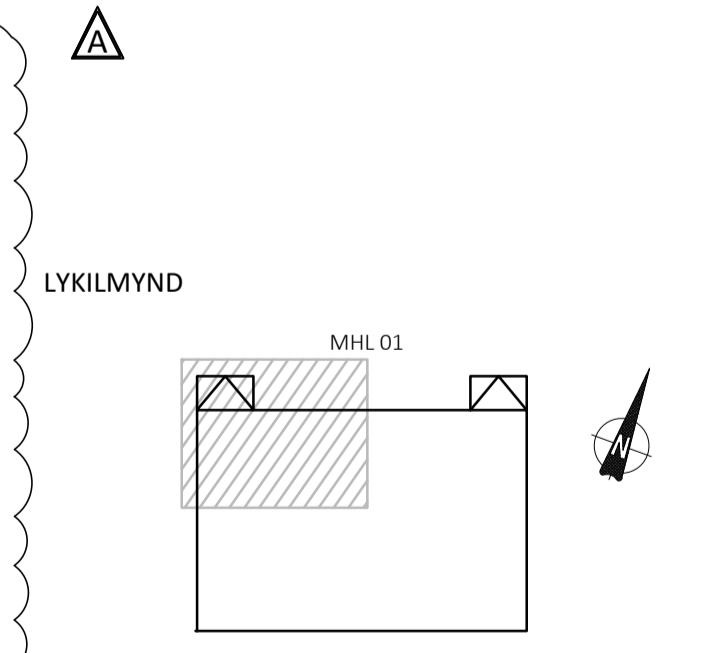
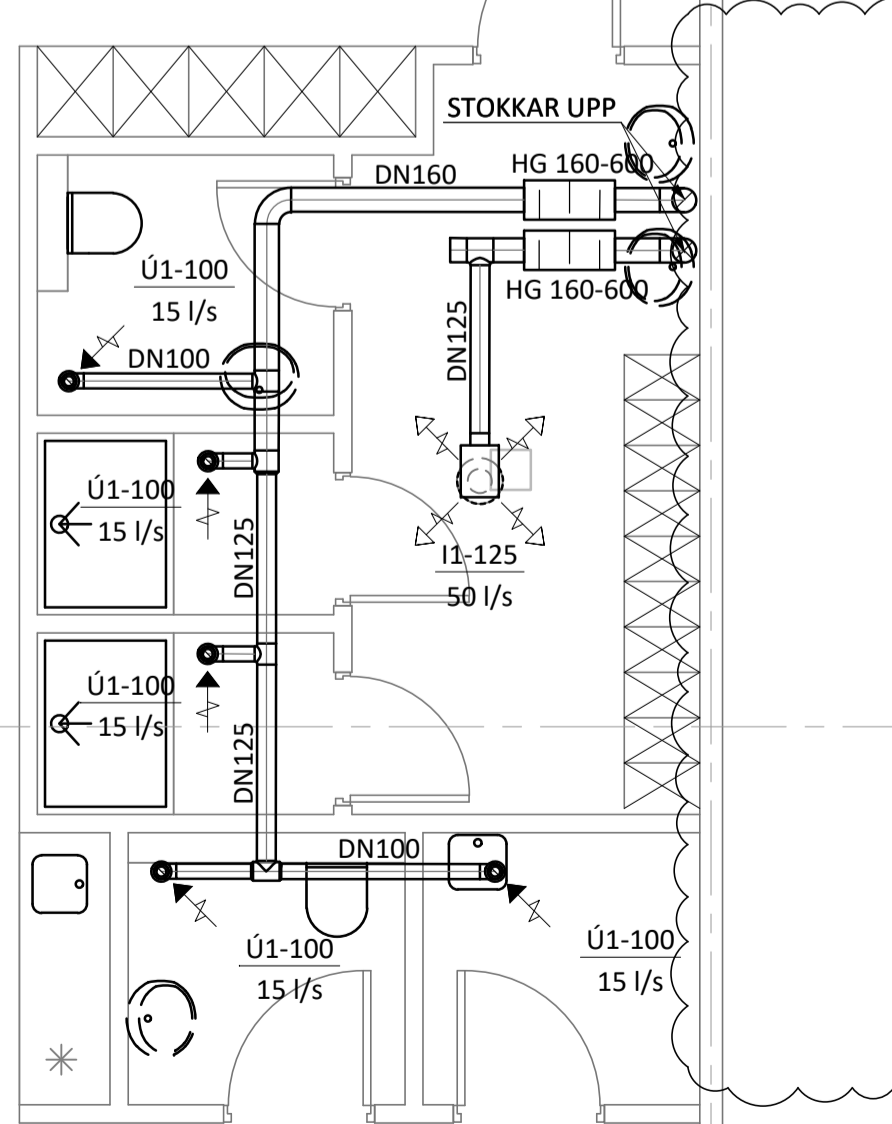
Jón M. Halldórsson 091162-3509
ÁRITUN HÖNNUNARSTJÓRA: KT.
SÉRUPPRÁTTUR Í SAMRÆMI VÍÐ GILDANDI ADALUPPRÁTT.
VERKNR: EINHELLA 1, mhl 01 DAGS.ÚTG: 17.08.22

ÚTGÁFUERILL

ÚTG. DAGS. LYSING
A 04.07.23 BREYTT SKIPULAG



Tvburatengi
slökkviliðs



KVARDI ehf
Tækni- og ráðgjafabjónusta
Nethyl 2E, 110 Reykjavík
Sími: 851 1213
Netfang: gummi@ktr.is

EINHELLA 1, mhl 01
HAFNARFIRÐI

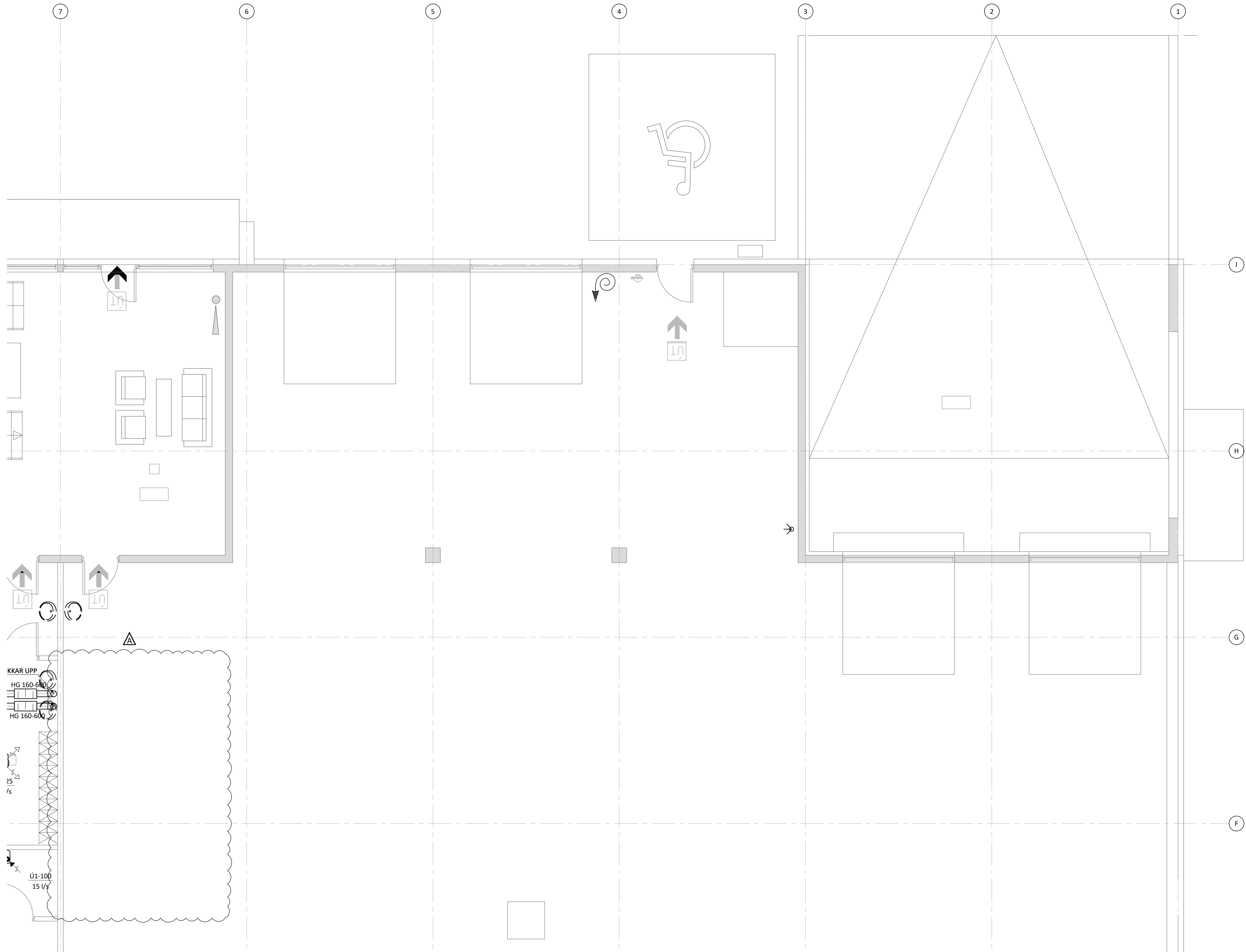
LOFTRÆSISKERFI
GRUNNMYND 1. HÆÐ
1. HLUTI

SAMÞYKKT KT.
HÖNNUNUR NETFANG YFIRFARID DAGS. SAMP.
GP gummi@ktr.is SEG 18.01.23
Mkv. (A1) VERKNUMER TEIKN. NR. BR.ÚTG.
1:50 22003 3- 1101 A

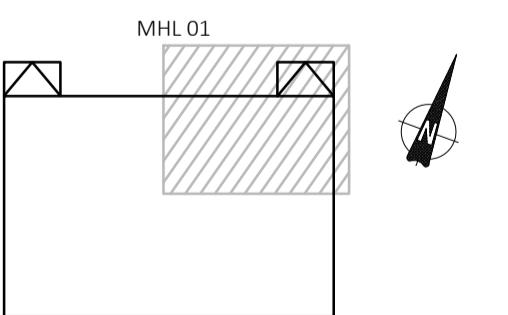
Jón M. Halldórsson 091162-3509
ÁRITUN HÖNNUNARSTJÓRA: KT.
SÉRUPPRÁTTUR Í SAMREMI VÍÐ GILDANDI AÐALUPPRÁTT.
VERKNR: EINHELLA 1, mhl 01 DAGS.ÚTG: 17.08.22

ÚTGÁFUFERILL

ÚTG. DAGS. LYSING
A 04.07.23 BREYTT SKIPULAG



LYKILMYND



KVARDI ehf
Tækni- og ráðgjafabjónusta
Netthý 2E, 110 Reykjavík
Sími: 851 1213
Netfang: gummi@ktr.is

EINHELLA 1, mhl 01
HAFNARFIRÐI

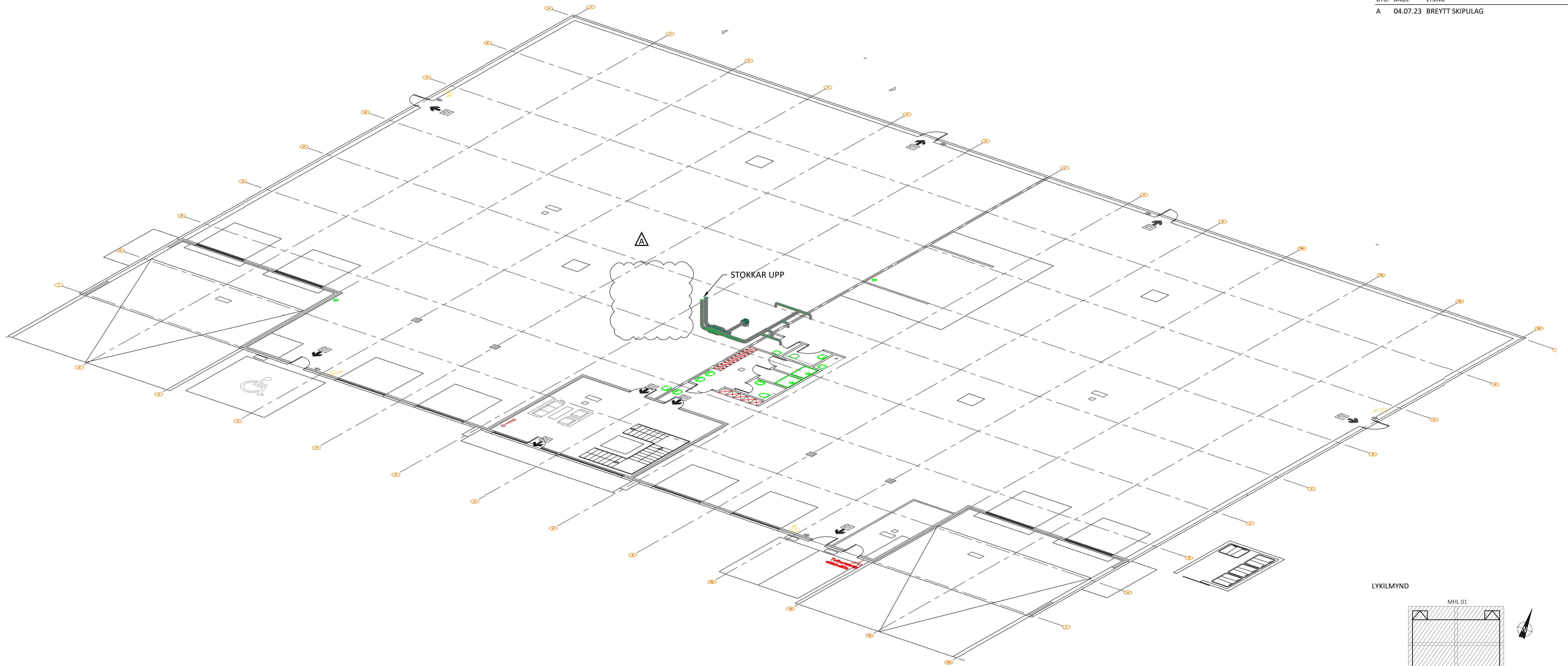
LOFTRÆSIKERFI
GRUNNMYND 1. HÆÐ
2. HLUTI

SAMPYKKT KT.
HÖNNUÐUR NETFANG YFIRFARID DAGS. SAMP.
GP gummi@ktr.is SEG 18.01.23
Mkv. (A1) VERKNUMER TEIKN. NR. BR.ÚTG.
1:50 22003 3-1102 A

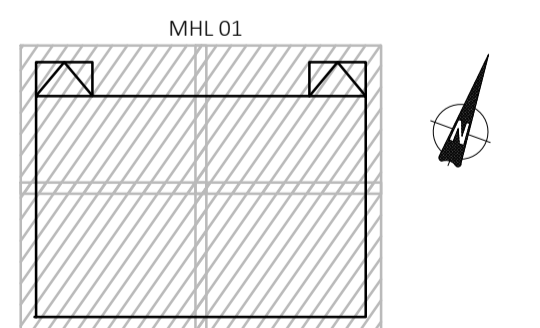
Jón M. Halldórsson 091162-3509
ÁRITUN HÖNNUNARSTJÓRA: KT.
SÉRUPPRÁTTUR Í SAMRÆMI VÍÐ GILDANDI AÐALUPPRÁTT.
VERKNR: EINHELLA 1, mhl 01 DAGS.ÚTG: 17.08.22

ÚTGÁFUERILL

ÚTG. DAGS. LYSING
A 04.07.23 BREYTT SKIPULAG



LYKILMYND



KVARDI ehf
Tækni- og ráðgjafafyrirgjafi
Netthýl 2E, 110 Reykjavík
Sími: 851 1213
Netfang: gummi@ktr.is

EINHELLA 1, mhl 01
HAFNARFIRÐI

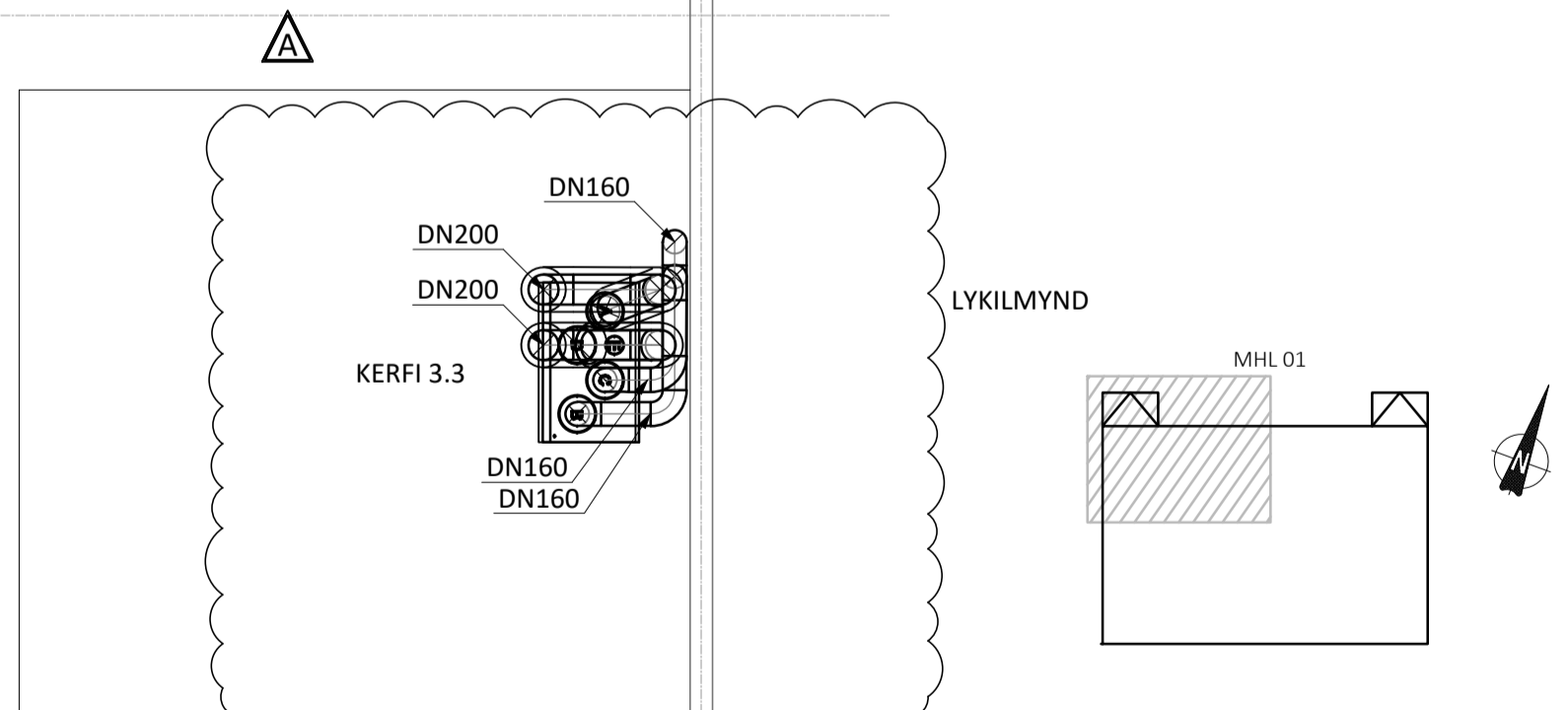
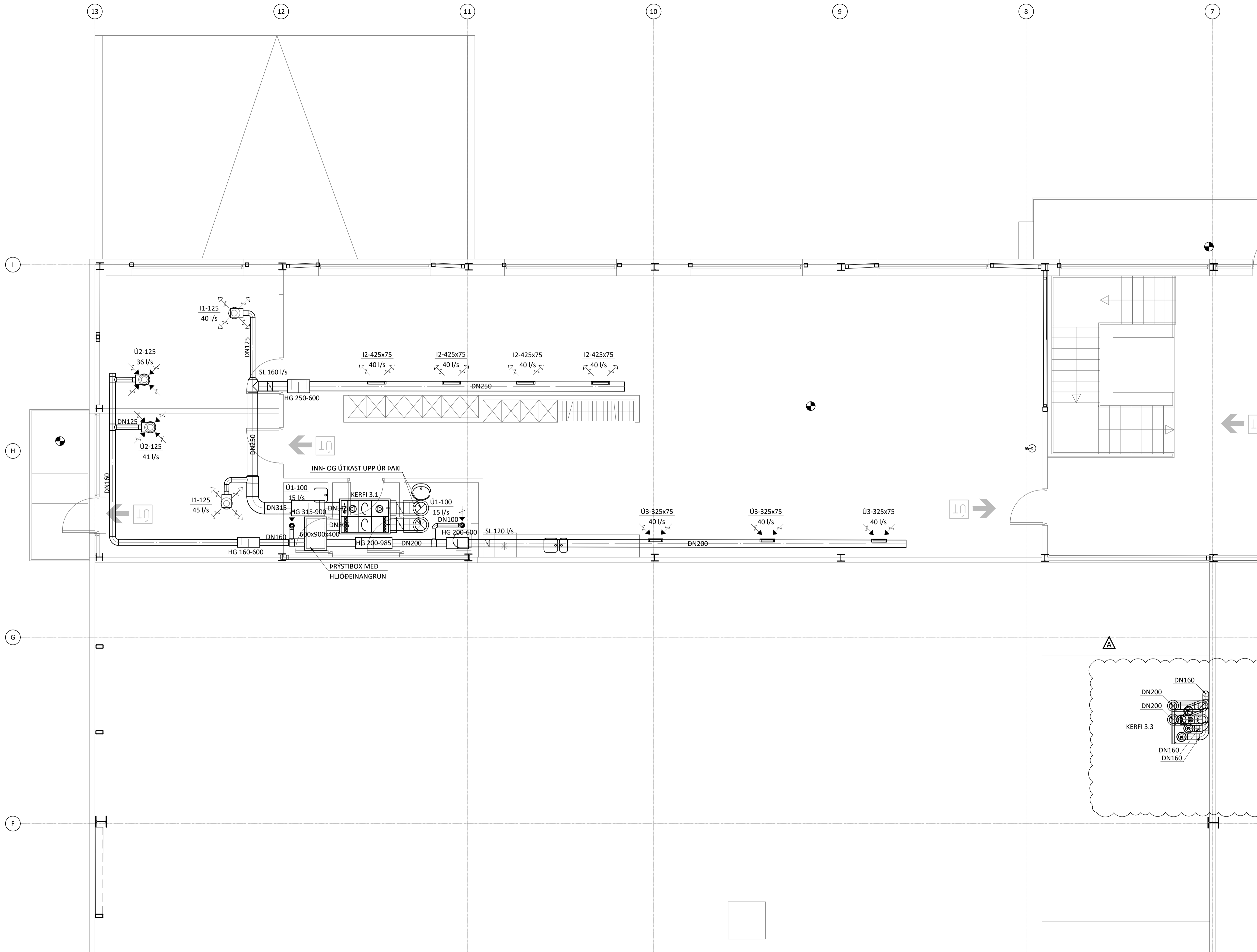
LOFTRÆSIKERFI
RÚMMYND 1. HÆÐ
YFIRLITSMYND

SAMÞYKKT KT.
HÖNNUÐUR NETFANG YFIRFARIÐ DAGS. SAMP.
gummi@ktr.is 020672-5369 18.01.23
Mkv. (A1) VERKNUMER TEIKN. NR. BR. ÚTG.
1:100 22003 3-1150 A

Jón M. Halldórsson 091162-3509
 ÁRITUN HÖNNUNARSTJÓRA: KT.
 SÉRUPPRÁTTUR Í SAMRÆMI VÍÐ GILDANDI AÐALUPPRÁTT.
 VERKNR: EINHELLA 1, mhl 01 DAGS.ÚTG: 17.08.22

ÚTGÁFUFRILL

ÚTG. DAGS. LYSING
 A 04.07.23 BREYTT SKIPULAG



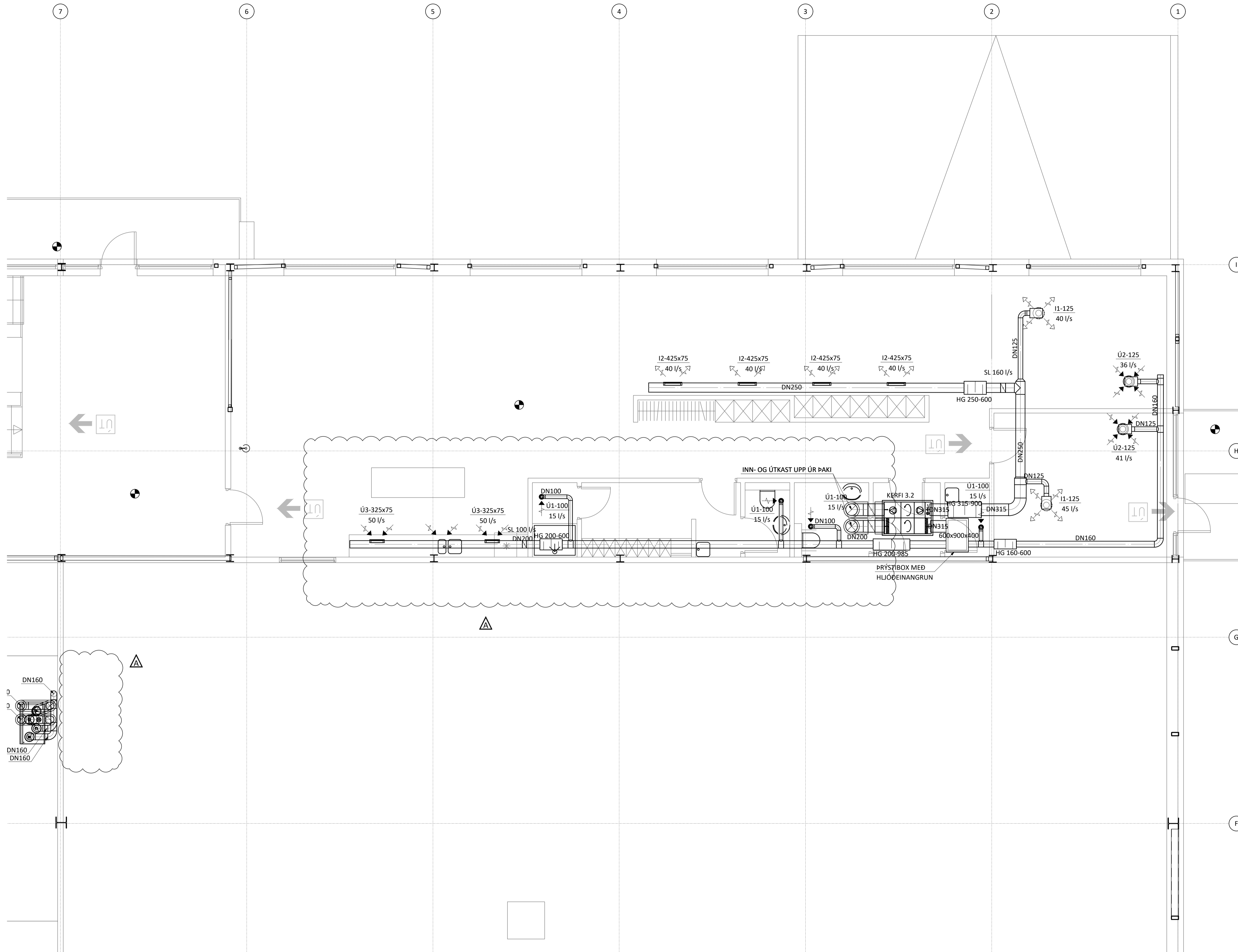
KVARDI ehf
 Tækni- og ráðgjafabjónusta
 Netthý 2E, 110 Reykjavík
 Sími: 851 1213
 Netfang: gummi@ktr.is

EINHELLA 1, mhl 01			
HAFNARFIRÐI			
LOFTRÆSIKERFI			
GRUNNMYND 2. HÆÐ			
1. HLUTI			
SAMPYKKT	KT.		
HÖNNUÐUR	NETFANG	YFIRFARIÐ	DAGS. SAMP.
GP	gummi@ktr.is	SEG	18.01.23
MKV. (A1)	VERKNUMER	TEIKN. NR.	BR. ÚTG.
1:50	22003	3-1201	A

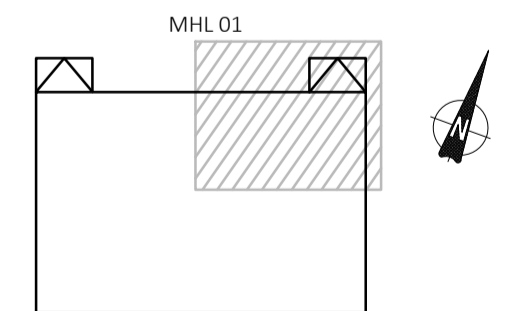
Jón M. Halldórsson 091162-3509
 ÁRITUN HÖNNUNARSTJÓRA: KT.
 SÉRUPPRÁTTUR Í SAMRÆMI VÍÐ GILDANDI AÐALUPPRÁTT.
 VERKNR: EINHELLA 1, mhl 01 DAGS.ÚTG: 17.08.22

ÚTGÁFUFRILL

ÚTG. DAGS. LYSING
 A 04.07.23 BREYTT SKIPULAG



LYKILMYND



KVARÐI ehf
 Tækni- og ráðgjafarþjónusta
 Netthyl 2E, 110 Reykjavík
 Sími: 851 1213
 Netfang: gummi@ktr.is

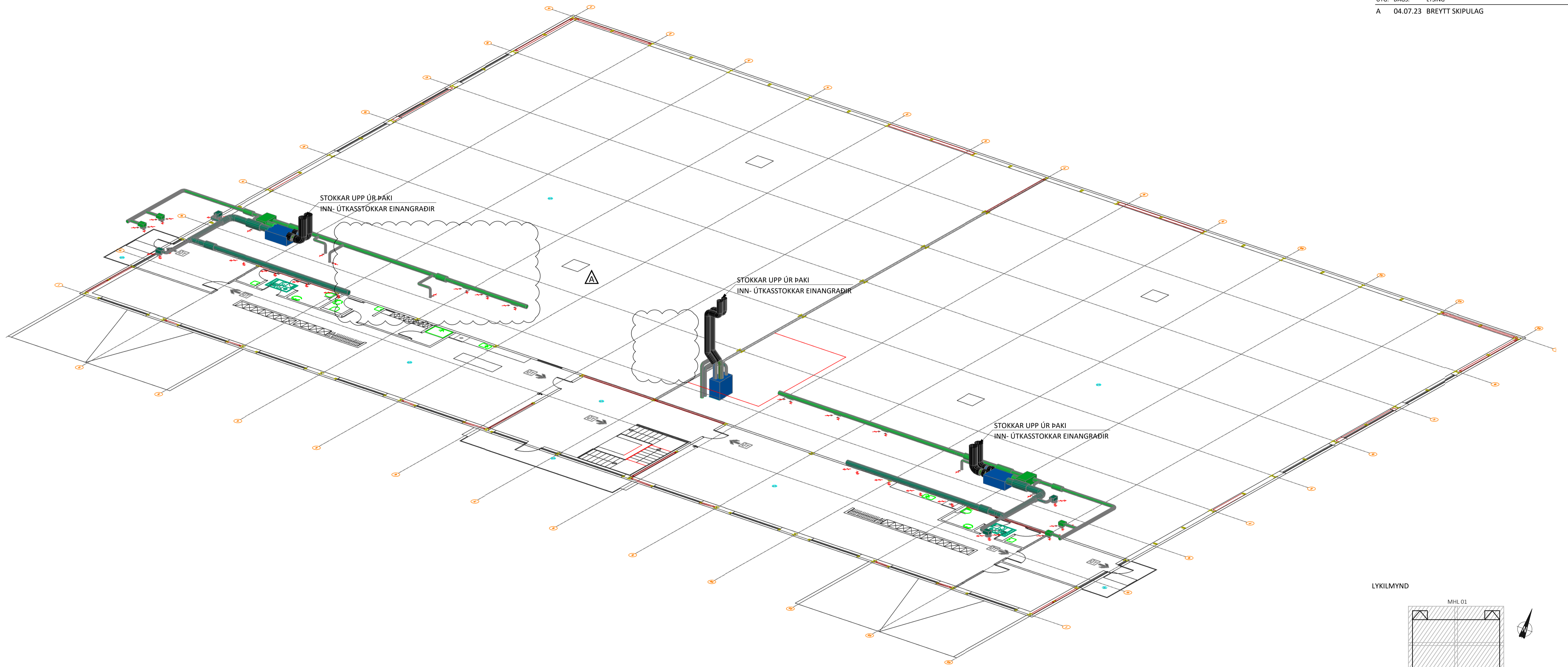
EINHELLA 1, mhl 01
 HAFNARFIRÐI

LOFTRÆSIKERFI
 GRUNNMYND 2. HÆÐ
 2. HLUTI

SAMPYKKT	KT.
HÖNNUÐUR	YFIRFARIÐ
GP	TEIKN. NR.
MKV. (A1)	BR.ÚTG.
1:50	A

ÚTGÁFUFERILL

ÚTG. DAGS. LYSING
A 04.07.23 BREYTT SKIPULAG



LYKILMYND

